



ARISTON

SPARE PARTS EXPLODED VIEW GAS WALL BOILERS

Model

GENUS EVO - CLAS EVO

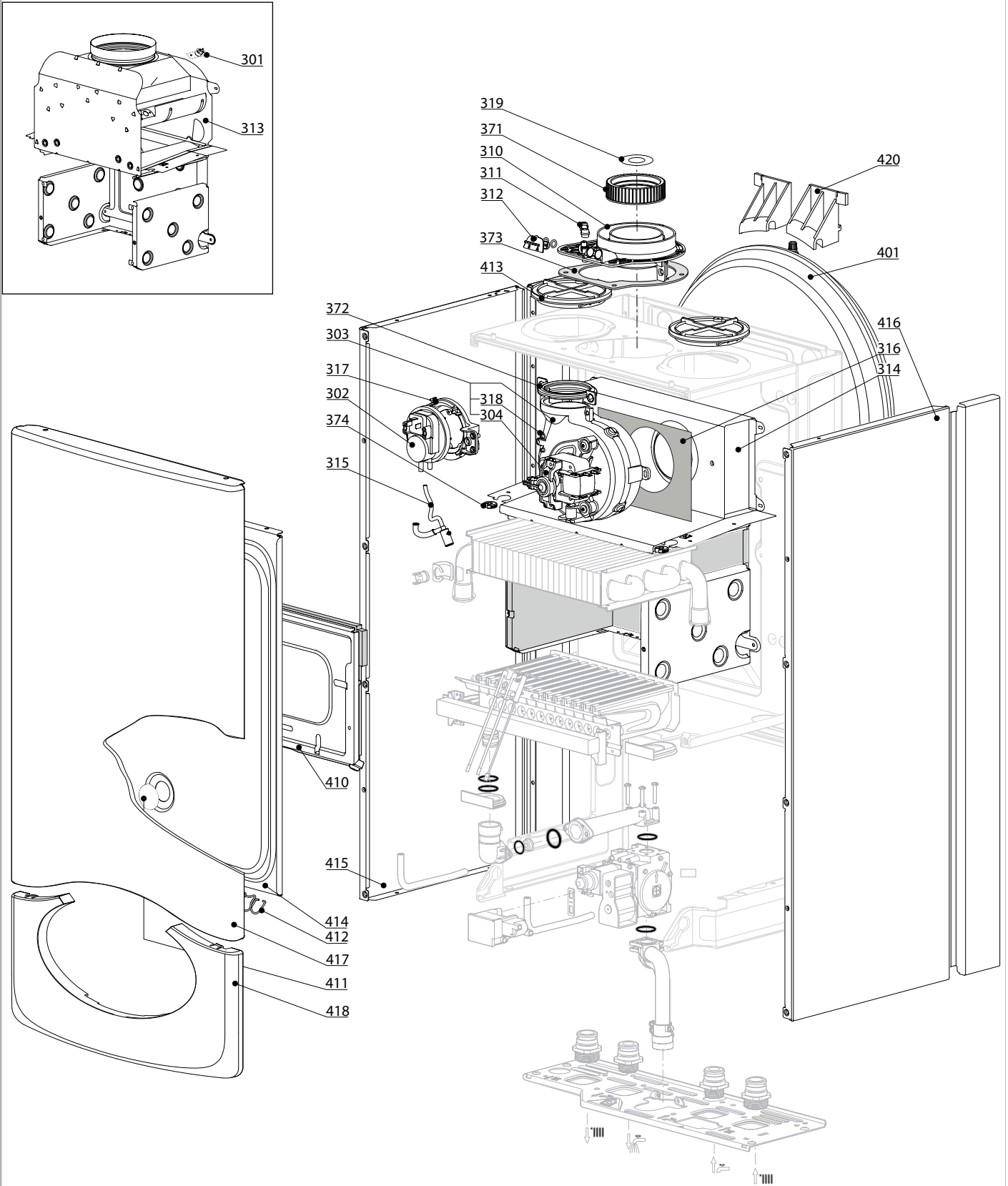
R8203324-01 - 14/05/2012

1	3300473	GENUS EVO 24 CF	05-2012
2	3300475	GENUS EVO 30 CF	05-2012
3	3300472	GENUS EVO 24 FF	05-2012
4	3300474	GENUS EVO 30 FF	05-2012
5	3300476	GENUS EVO 32 FF	05-2012
6	3300477	GENUS EVO 35 FF	05-2012
7	3300481	CLAS EVO 24 CF	05-2012
8	3300480	CLAS EVO 24 FF NG	04-2012
8	3300482	CLAS EVO 24 FF LPG	05-2012
9	3300483	CLAS EVO 28 FF	04-2012
9	3300484	CLAS EVO 28 FF LPG	05-2012
10	3300486	CLAS EVO SYSTEM 24 CF	05-2012
11	3300488	CLAS EVO SYSTEM 28 CF	05-2012
12	3300485	CLAS EVO SYSTEM 24 FF	05-2012
13	3300487	CLAS EVO SYSTEM 28 FF	05-2012
14	3300489	CLAS EVO SYSTEM 32 FF	05-2012

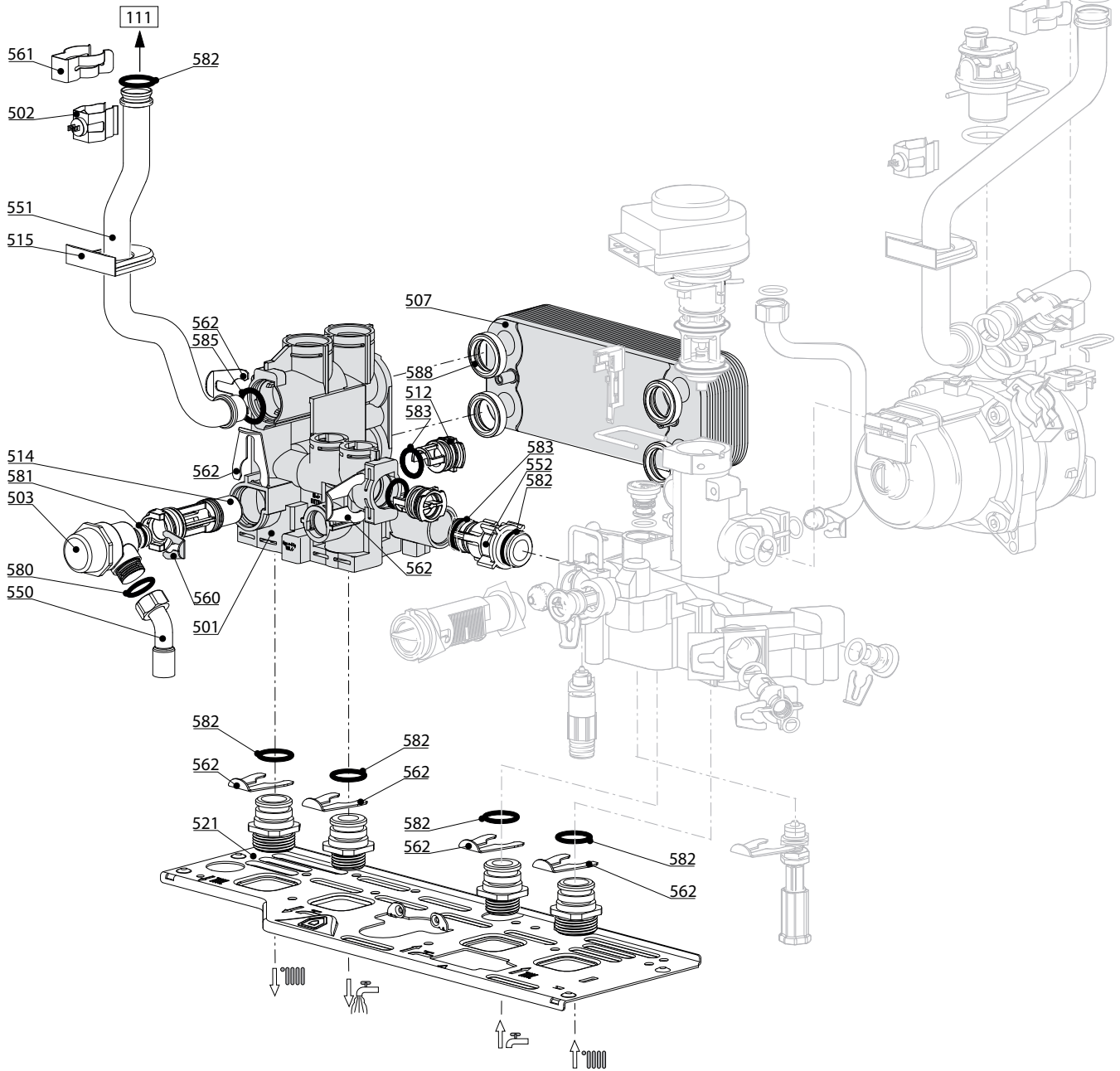
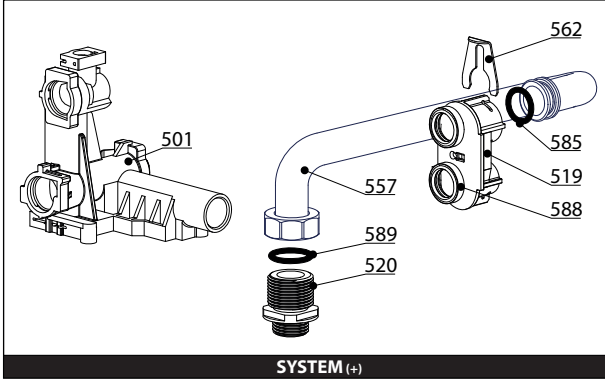
Col	Reference	Model type	Begin	End
-----	-----------	------------	-------	-----

☰	Description	Manf. Pt. N	Type	<div style="display: flex; justify-content: space-between; font-size: 8px; text-align: center;"> GENUS EVO 24 CF GENUS EVO 30 CF GENUS EVO 24 FF GENUS EVO 30 FF GENUS EVO 32 FF GENUS EVO 35 FF CLAS EVO 24 CF CLAS EVO 24 FF CLAS EVO 28 FF CLAS EVO SYSTEM 24 CF CLAS EVO SYSTEM 28 CF CLAS EVO SYSTEM 24 FF CLAS EVO SYSTEM 28 FF </div>																		31
				1	2	3	4	5	6	7	8	9	10	11	12	13	14	15	16	17	18	
0100	BURNER ASSEMBLY																					
0101	ELECTRODE (IGNITION/DETECTION)	65104549		•	•	•	•	•	•	•	•	•	•	•	•							
0110	PANELS (KIT)	65104695		•		•				•	•	•		•								
	PANELS (KIT)	65105029			•		•	•				•			•							
	PANELS (KIT)	65106298				•				•			•									
0111	MAIN EXCHANGER	65104246					•			•				•								
	MAIN EXCHANGER	65104247		•					•		•				•							
	MAIN EXCHANGER	65105030			•							•										
	MAIN EXCHANGER	65105041					•	•									•					
	MAIN EXCHANGER	65106297				•				•				•								
0112	BURNER	60001582		•					•			•										
	BURNER 16NP	60001596						•														
	BURNER 13NP	65104220					•			•				•								
	BURNER 15NP	65105027			•		•					•			•							
	BURNER 11NP	65106294				•				•			•									
0113	GAS MANIFOLD	65104225	LPG								•											
	GAS MANIFOLD 11 INJ. D:0.80	65106605	LPG							•												
	GAS MANIFOLD 13 INJ. D:1.32	65104226	MET				•			•				•								
	GAS MANIFOLD 13 INJ. D:1.25	65104302	MET	•					•		•											
	GAS MANIFOLD 15 INJ. D:1.25	65105026	MET		•							•										
	GAS MANIFOLD 15 INJ. D:1.32	65105037	MET				•										•					
	GAS MANIFOLD 16 INJ. D:1.32	65105997	MET					•														
	GAS MANIFOLD 11 INJ. D:1.32	65106302	MET			•				•				•								
0200	GAS SECTION																					
0201	GAS VALVE	65104254		•	•	•	•	•	•	•	•	•	•	•	•	•	•	•				
0204	SPARK GENERATOR	60001888		•	•	•	•	•	•	•	•	•	•	•	•	•	•	•				
0214	PIPE (GAS VALVE/BURNER)	65104230		•	•	•	•	•	•	•	•	•	•	•	•	•	•	•				
0216	GROMMET	60000624		•	•	•	•	•	•	•	•	•	•	•	•	•	•	•				
0217	UNION (3/4)	65104326		•	•	•	•	•	•	•	•	•	•	•	•	•	•	•				
0218	UNION (1/2)	65104327		•	•	•	•	•	•	•	•	•	•	•	•	•	•	•				
0250	GAS PIPE	65104251		•	•	•	•	•	•	•	•	•	•	•	•	•	•	•				
0251	EPDM PIPE	65104296				•	•	•	•	•	•			•	•	•	•	•				
0270	GASKET (SPARK GENERATOR)	574279		•	•	•	•	•	•	•	•	•	•	•	•	•	•	•				
0281	O-RING 22,22X2,62	65104304		•	•	•	•	•	•	•	•	•	•	•	•	•	•	•				
0283	O-RING 17,17X1,78	65104303		•	•	•	•	•	•	•	•	•	•	•	•	•	•	•				

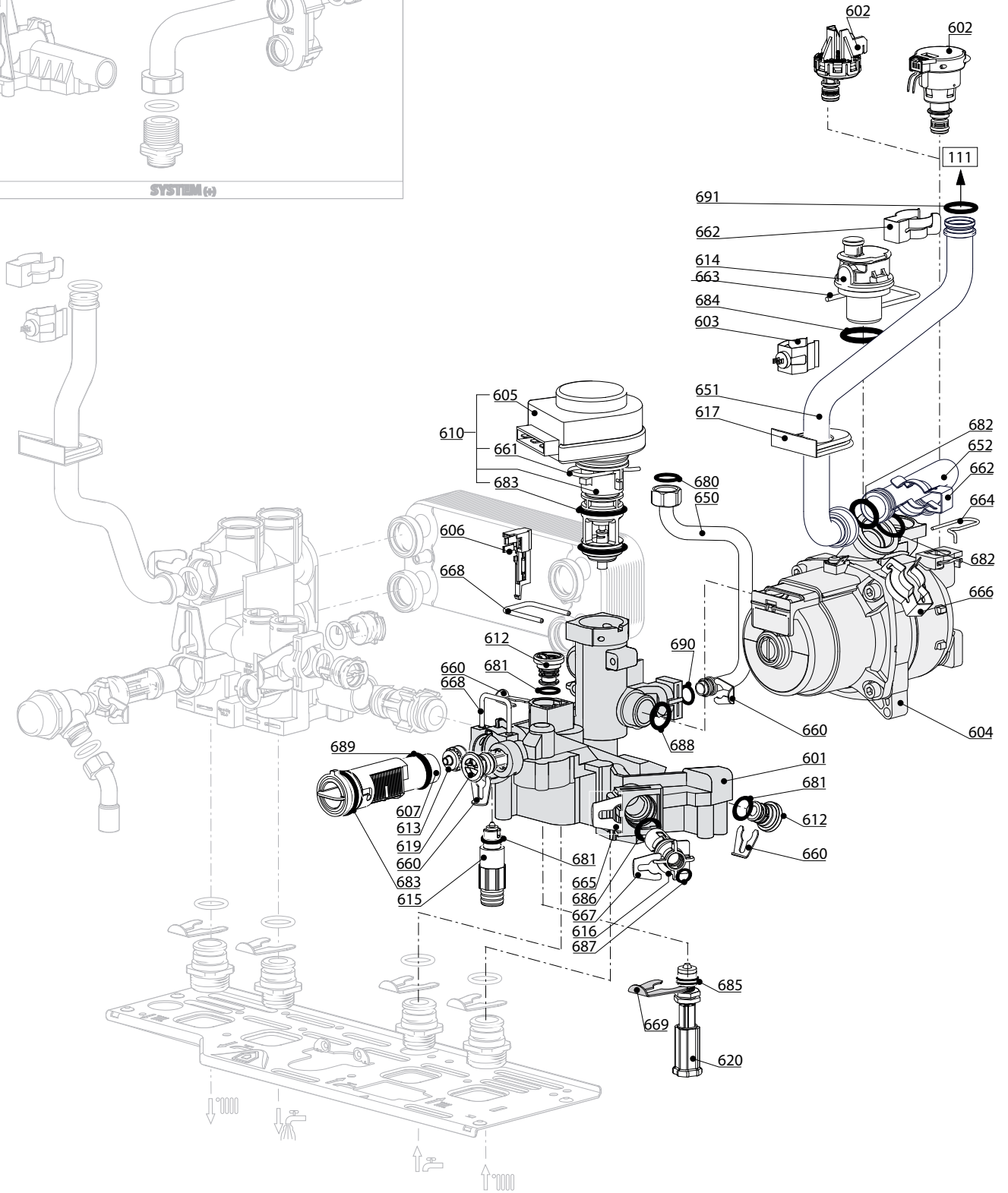
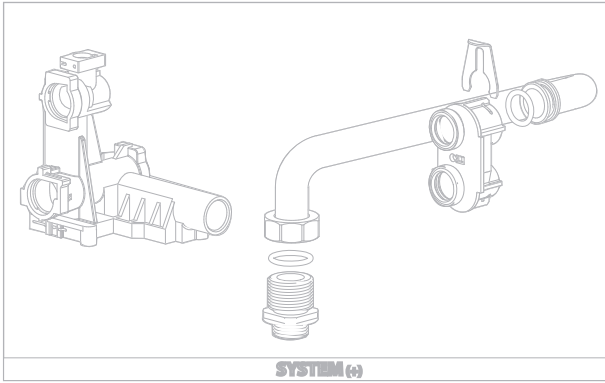
300
400



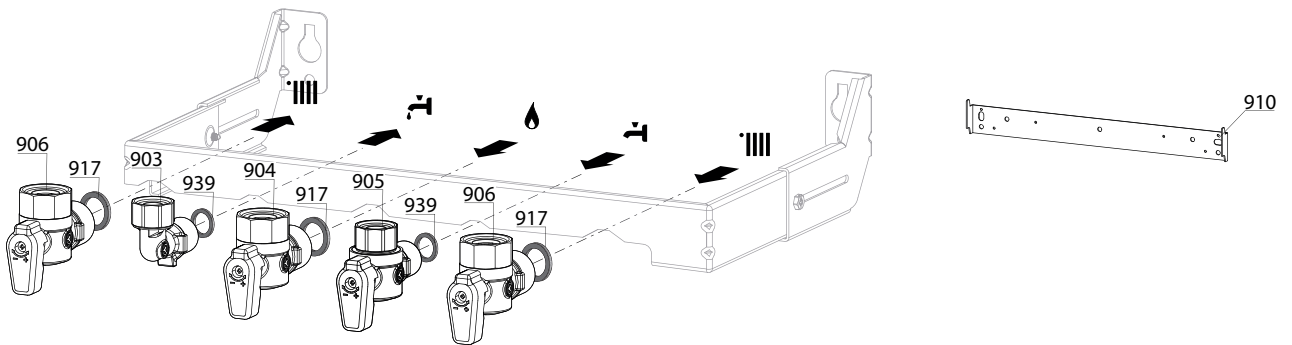
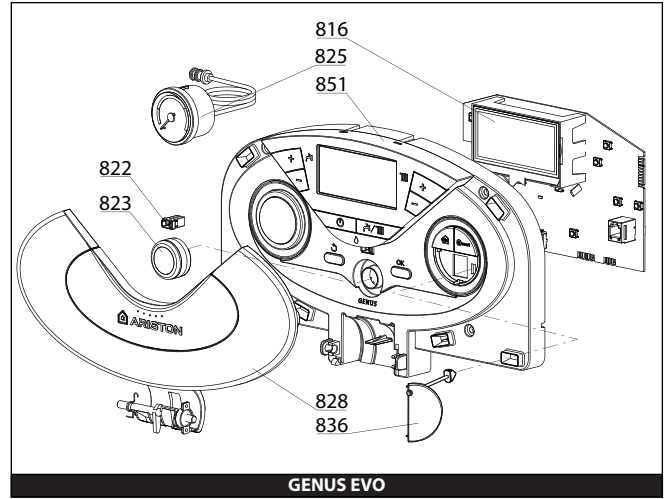
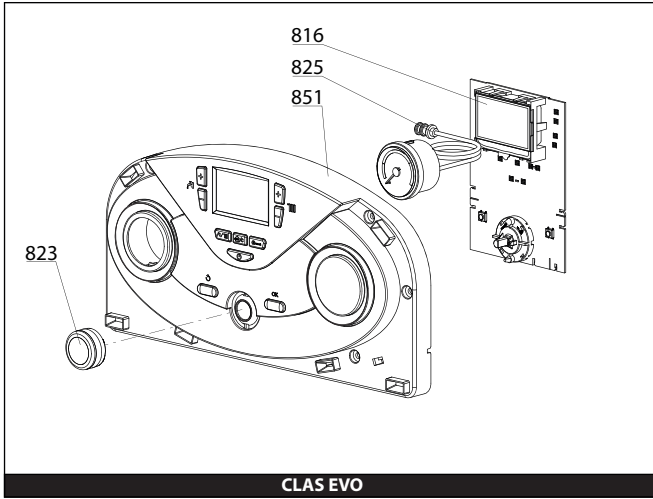
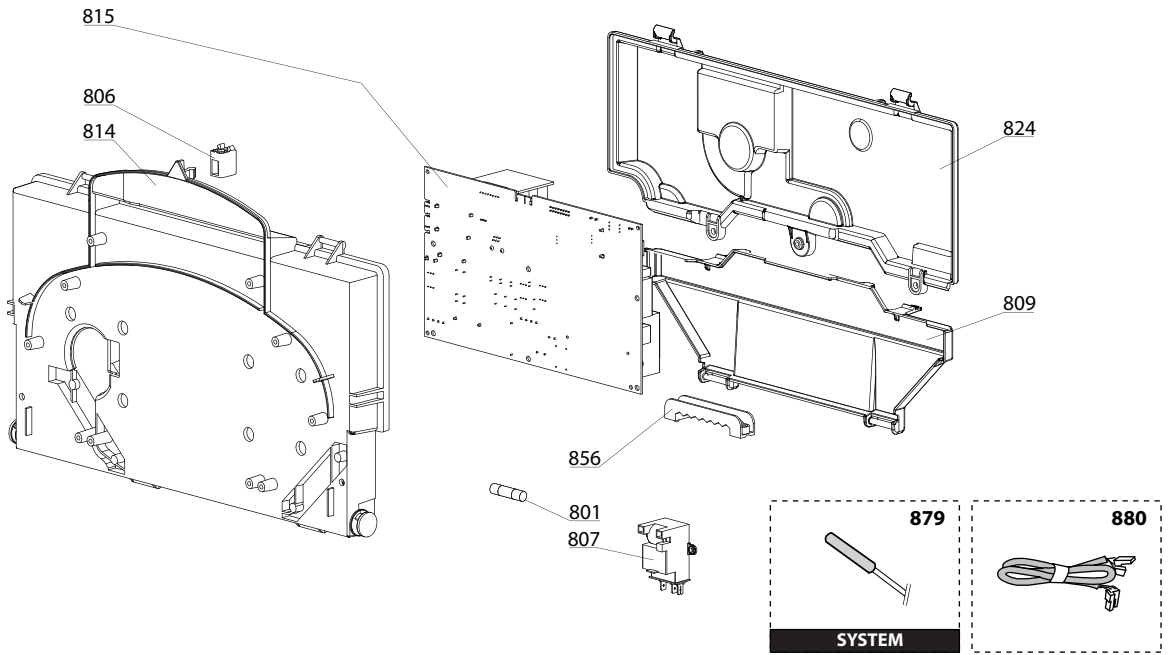
☉→	Description	Manf. Pt. N	Type	GENUS EVO 24 CF GENUS EVO 30 CF GENUS EVO 24 FF GENUS EVO 30 FF GENUS EVO 32 FF GENUS EVO 35 FF CLAS EVO 24 CF CLAS EVO 24 FF CLAS EVO 28 FF CLAS EVO SYSTEM 24 CF CLAS EVO SYSTEM 28 CF CLAS EVO SYSTEM 24 FF CLAS EVO SYSTEM 28 FF																	
				1	2	3	4	5	6	7	8	9	10	11	12	13	14	15	16	17	18
0300	FAN ASSEMBLY																				
0301	THERMOSTAT 75-65°C	999539		•	•					•		•	•								
0302	AIR PRESSURE SWITCH 50 Pa	65104671-01				•				•			•								
	AIR PRESSURE SWITCH 74 Pa	65104672-01					•	•	•		•			•	•						
0303	FAN	65104231				•															
	FAN	65104255				•															
	FAN	65104357								•			•								
	FAN	65104452									•			•							
	FAN	65105042						•	•												
	FAN	65105155																•			
0304	HALL SENSOR 28/30/35 FF	65108255					•	•	•												
	HALL SENSOR 15/24/25 FF	65108301					•														
0310	FLUE (EXHAUST MANIFOLD / HEADER)	65105393				•	•	•	•		•	•		•	•	•					
0311	AIR INTAKE COVER	573329				•	•	•	•		•	•		•	•	•					
0312	FLUE INTAKE PLUG	65104295				•	•	•	•		•	•		•	•	•					
0313	COMBUSTION CHAMBER 24CF	65104218		•						•			•								
	COMBUSTION CHAMBER 28CF	65105028			•								•								
0314	COMBUSTION CHAMBER 24/28 FF	65104219					•				•			•							
	COMBUSTION CHAMBER 35FF	65105040						•	•							•					
	COMBUSTION CHAMBER 24/28 FF	65106295				•				•			•								
0315	CONDENSATE TRAP	65104623				•	•	•	•		•	•		•	•	•					
0316	PANEL (INSULATION - FAN)	65104305				•	•	•	•		•	•		•	•	•					
0317	SUPPORT (AIR PRESSURE SWITCH)	65104378				•	•	•	•		•	•		•	•	•					
0318	VENTURI 28/30FF	65106515					•				•			•							
	VENTURI 15/24FF	65106516				•					•			•							
	VENTURI 32/35FF	65106517						•	•									•			
0319	RESTRICTOR KIT	60001598				•	•	•	•		•	•		•	•	•					
0371	COLLAR GASKET	65104258				•	•	•	•		•	•		•	•	•					
0372	FAN GASKET	65104257				•	•	•	•		•	•		•	•	•					
0373	GASKET	60000317				•	•	•	•		•	•		•	•	•					
0374	CABLE INLET RUBBER WASHER	60000716		•	•	•	•	•	•		•	•		•	•	•					
0400	SEALED CASE																				
0401	EXPANSION VESSEL	65104261		•	•	•	•	•	•		•	•	•	•	•	•					
0410	PANEL (COMBUSTION CHAMBER)	65104240		•			•			•		•		•							
	PANEL (COMBUSTION CHAMBER)	65105033			•			•	•			•				•					
	PANEL (COMBUSTION CHAMBER)	65106296				•				•			•								
0411	SIGHT GLASS	65104232				•	•	•	•		•	•		•	•	•					
0412	SPRING FRONT PANEL (KIT)	65104298				•	•	•	•		•	•		•	•	•					
0413	AIR RETURN COVER	65104249				•	•	•	•		•	•		•	•	•					
0414	PANEL (FRONT - SEALED CHAMBER)	65105678				•	•			•	•			•	•						
	PANEL (FRONT - SEALED CHAMBER)	65105679						•	•									•			
0415	CASE PANEL (L.H. SIDE)	65105676		•	•	•	•	•	•		•	•	•	•	•	•					
0416	CASE PANEL (R.H. SIDE)	65105677		•	•	•	•	•	•		•	•	•	•	•	•					
0417	CASE PANEL (FRONT)	65104299		•		•	•			•	•	•		•	•						
	CASE PANEL (FRONT)	65105031			•			•	•			•		•				•			
0418	FACIA	65111904		•		•	•			•	•	•		•	•						
	FACIA	65111926			•			•	•				•					•			
0420	EXPANSION VESSEL SUPPORT	65104696		•	•	•	•	•	•		•	•	•	•	•	•					



☉➔	Description	Manf. Pt. N	Type	<div style="display: flex; justify-content: space-between; font-size: 8px; text-align: center;"> GENUS EVO 24 CF GENUS EVO 30 CF GENUS EVO 24 FF GENUS EVO 30 FF GENUS EVO 32 FF GENUS EVO 35 FF CLAS EVO 24 CF CLAS EVO 24 FF CLAS EVO 28 FF CLAS EVO 32 FF CLAS EVO SYSTEM 24 CF CLAS EVO SYSTEM 28 CF CLAS EVO SYSTEM 24 FF CLAS EVO SYSTEM 28 FF </div>																		31
				1	2	3	4	5	6	7	8	9	10	11	12	13	14	15	16	17	18	
0500	FLOW GROUP																					
0501	FLOW GROUP	65104312		•	•	•	•	•	•	•	•											
	GRUPPO MANDATA	65105091-01										•	•	•	•	•						
0502	TEMPERATURE PROBE + CLIP	990686		•	•	•	•	•	•	•	•	•	•	•	•							
0503	PRESSURE RELIEF VALVE 3 BAR	61312668		•	•	•	•	•	•	•	•	•	•	•	•							
0507	WATER / WATER HEAT EXCHANGER 16	65104333		•	•	•	•	•	•	•	•	•	•	•	•							
0512	PLUG	65104445		•	•	•	•	•	•	•	•	•	•	•	•							
0514	BY-PASS	65104336		•	•	•	•	•	•	•	•	•	•	•	•							
0515	GROMMET	60000808		•	•	•	•	•	•	•	•	•	•	•	•							
0519	INTERFACE 'System +' Open	60001365	SYST+									•	•	•	•	•						
0520	UNION (3/4-1/2)	60001367										•	•	•	•	•						
0521	HYDRAULIC GROUP SUPPORT	65104311		•	•	•	•	•	•	•	•	•	•	•	•							
0550	PIPE (SAFETY VALVE)	65104447		•	•	•	•	•	•	•	•	•	•	•	•							
0551	PIPE (C.H. FLOW)	65104252		•		•			•	•	•			•								
	PIPE (C.H. FLOW)	65105035			•		•	•					•									
	PIPE (C.H. FLOW)	65106309				•				•				•								
0552	BY-PASS PIPE	65104340		•	•	•	•	•	•	•	•	•	•	•	•							
0557	TUBO SYSTEM	60001366										•	•	•	•	•						
0560	CLIP D:10	65104260		•	•	•	•	•	•	•	•	•	•	•	•							
0561	CLIP	61307589		•	•	•	•	•	•	•	•	•	•	•	•							
0562	CLIP D=18	65104259		•	•	•	•	•	•	•	•	•	•	•	•							
0580	SHEET GASKET D: 13.9-10.4-1.5	60061853-02		•	•	•	•	•	•	•	•	•	•	•	•							
0581	O - RING (15.88X2.62)	65104337		•	•	•	•	•	•	•	•	•	•	•	•							
0582	O-RING D: 17.86-2.62	61308091		•	•	•	•	•	•	•	•	•	•	•	•							
0583	O - RING (15.54X2.62)	65104325		•	•	•	•	•	•	•	•	•	•	•	•							
0585	O-RING 3,53X17,04	65104262		•	•	•	•	•	•	•	•	•	•	•	•							
0588	EXCHANGER GASKET	65104334		•	•	•	•	•	•	•	•	•	•	•	•							
0589	SHEET GASKET D: 24-14-1.5	60061855-17										•	•	•	•	•						



☉⇒	Description	Manf. Pt. N	Type	<div style="display: flex; justify-content: space-between; font-size: 8px; text-align: center;"> GENUS EVO 24 CF GENUS EVO 30 CF GENUS EVO 24 FF GENUS EVO 30 FF GENUS EVO 32 FF GENUS EVO 35 FF CLAS EVO 24CF CLAS EVO 24FF CLAS EVO 28FF CLAS EVO SYSTEM 24 CF CLAS EVO SYSTEM 28 CF CLAS EVO SYSTEM 24 FF CLAS EVO SYSTEM 28 FF </div>																		31
				1	2	3	4	5	6	7	8	9	10	11	12	13	14	15	16	17	18	
0600	RETURN GROUP																					
0601	RETURN GROUP	65104335		•	•	•	•	•	•	•	•	•	•	•	•							
0602	PROPORTIONAL PRESSURE SWITCH	65104321		•	•	•	•	•														
	LOW PRESSURE SWITCH	65105090							•	•			•	•	•							
0603	TEMPERATURE PROBE + CLIP	990686		•	•	•	•	•	•	•	•	•	•	•	•							
0604	PUMP 6M 2V	60000591							•													
	PUMP 5M 2V	65104319		•	•	•	•	•				•	•	•	•							
0605	MOTOR - THREE-WAY VALVE	61302483-01		•	•	•	•	•	•	•	•	•	•	•	•							
0606	SENSOR (REED)	65104323		•	•	•	•	•	•	•	•	•	•	•	•							
0607	FLOW METER	65104317		•	•	•	•	•	•	•	•	•	•	•	•							
0610	MOTOR + SPRING 3 WAY VALVE KIT	60001583		•	•	•	•	•	•	•	•	•	•	•	•							
0612	PLUG	65104377		•	•	•	•	•	•	•	•	•	•	•	•							
0613	RIDUCTORS (KIT)	65104318		•	•	•	•	•	•	•	•	•	•	•	•							
0614	AUTO AIR VENT WITH O-RING	65104703		•	•	•	•	•	•	•	•	•	•	•	•							
0615	KIT DRAIN SCREW	60001385		•	•	•	•	•	•	•	•	•	•	•	•							
0616	WATER FILTER	60001372		•	•	•	•	•	•	•	•	•	•	•	•							
0617	GROMMET	60000807		•	•	•	•	•	•	•	•	•	•	•	•							
0619	CHECK VALVE CARTRIDGE	65105323		•	•	•	•	•	•	•	•	•	•	•	•							
0620	FILLING TAP KIT	65104324		•	•	•	•	•	•	•	•	•	•	•	•							
0650	PIPE (EXPANSION VESSEL)	65104253		•	•	•	•	•	•	•	•	•	•	•	•							
0651	PIPE (C.H. RETURN)	65104265		•	•		•	•	•	•	•	•	•	•	•							
	PIPE (C.H. RETURN)	65106308				•				•				•								
0652	UNION (PUMP - PIPE)	65104266		•		•	•			•	•	•	•	•	•							
	UNION (PUMP - PIPE)	65105034			•			•	•			•			•							
0660	CLIP D:10	65104260		•	•	•	•	•	•	•	•	•	•	•	•							
0661	CLIP	65104332		•	•	•	•	•	•	•	•	•	•	•	•							
0662	CLIP	61307589		•	•	•	•	•	•	•	•	•	•	•	•							
0663	U-CLIP	65104704		•	•	•	•	•	•	•	•	•	•	•	•							
0664	CLIP	65104322		•	•	•	•	•	•	•	•	•	•	•	•							
0665	CLIP	65104331		•	•	•	•	•	•	•	•	•	•	•	•							
0666	CLIP	60000309		•	•	•	•	•	•	•	•	•	•	•	•							
0667	CLIP	65100680		•	•	•	•	•	•	•	•	•	•	•	•							
0668	CLIP	65104316		•	•	•	•	•	•	•	•	•	•	•	•							
0669	CLIP	65104339		•	•	•	•	•	•	•	•	•	•	•	•							
0680	GASKET 3/8	573521		•	•	•	•	•	•	•	•	•	•	•	•							
0681	O - RING (9.19X2.62)	65104313		•	•	•	•	•	•	•	•	•	•	•	•							
0682	O-RING 3,53X17,04	65104262		•	•	•	•	•	•	•	•	•	•	•	•							
0683	O - RING (23.47X2.62)	65104315		•	•	•	•	•	•	•	•	•	•	•	•							
0684	O-RING	65104705		•	•	•	•	•	•	•	•	•	•	•	•							
0685	O - RING (1.78X8.74)	65104329		•	•	•	•	•	•	•	•	•	•	•	•							
0686	O - RING (15.54X2.62)	65104325		•	•	•	•	•	•	•	•	•	•	•	•							
0687	O RING D: 5.7-1.9	61009834-10		•	•	•	•	•	•	•	•	•	•	•	•							
0688	O - RING (21.89X2.62)	65104320		•	•	•	•	•	•	•	•	•	•	•	•							
0689	O-RING 17,17X1,78	65104303		•	•	•	•	•	•	•	•	•	•	•	•							
0690	O-RING D: 8.9-2.7	61009834-14		•	•	•	•	•	•	•	•	•	•	•	•							
0691	O-RING D: 17.86-2.62	61308091		•	•	•	•	•	•	•	•	•	•	•	•							



5000

5001
 Transf. gaz > GPL
 Conv. gas > GPL
 Trasn. gas > GPL
 Transf. gas > GPL

5002
 Transf. gaz > Nat
 Conv. gas > Nat
 Trasn. gas > Met
 Transf. gas > Met

5020
 Options
 Accessories
 Opzioni
 Accessorio

☉⇒	Description	Manf. Pt. N	Type	GENUS EVO 24 CF GENUS EVO 30 CF GENUS EVO 24 FF GENUS EVO 30 FF GENUS EVO 32 FF GENUS EVO 35 FF CLAS EVO 24 CF CLAS EVO 24 FF CLAS EVO 28 FF CLAS EVO SYSTEM 24 CF CLAS EVO SYSTEM 28 CF CLAS EVO SYSTEM 24 FF CLAS EVO SYSTEM 28 FF																		31
				1	2	3	4	5	6	7	8	9	10	11	12	13	14	15	16	17	18	
0800	ELECTRICAL BOX																					
0801	FUSE 250V 2A - TEMPORIZED	61003456		•	•	•	•	•	•	•	•	•	•	•	•	•	•	•	•			
0806	PUSH	65104228		•	•	•	•	•	•	•	•	•	•	•	•	•	•	•	•			
0809	INSPECTION COVER	60001618		•	•	•	•	•	•	•	•	•	•	•	•	•	•	•	•			
0814	CONTROL PANEL	60001616		•	•	•	•	•	•	•	•	•	•	•	•	•	•	•	•			
0815	PRINTED CIRCUIT BOARD	60001897		•	•	•	•	•	•	•	•	•	•	•	•	•	•	•	•			
0816	PRINTED CIRCUIT BOARD (DISPLAY)	65111882		•	•	•	•	•	•	•	•	•	•	•	•	•	•	•	•			
	PRINTED CIRCUIT BOARD (DISPLAY)	65111883								•	•	•	•	•	•	•	•	•				
0822	PUSH (CASE DOOR)	65100676		•	•	•	•	•	•	•	•	•	•	•	•	•	•	•	•			
0823	PUSH BUTTON	65111927		•	•	•	•	•	•	•	•	•	•	•	•	•	•	•	•			
	PUSH BUTTON	65111928								•	•	•	•	•	•	•	•	•				
0824	CONTROL PANEL COVER (REAR)	60001617		•	•	•	•	•	•	•	•	•	•	•	•	•	•	•	•			
0825	PRESSURE GAUGE	65104234		•	•	•	•	•	•	•	•	•	•	•	•	•	•	•	•			
0828	FRONT COVER	65104306		•	•	•	•	•	•	•	•	•	•	•	•	•	•	•	•			
0836	SHIELD	65111886		•	•	•	•	•	•	•	•	•	•	•	•	•	•	•	•			
0851	FRONT CONTROL PANEL COMPLETE	65111887		•	•	•	•	•	•	•	•	•	•	•	•	•	•	•	•			
	FRONT CONTROL PANEL COMPLETE	65111888								•	•	•	•	•	•	•	•	•				
	FRONT CONTROL PANEL COMPLETE	65111889										•	•	•	•	•	•	•				
0856	CABLE CLAMP	65103377		•	•	•	•	•	•	•	•	•	•	•	•	•	•	•	•			
0879	BOILER THERMISTOR TEMP. SENSOR	60000454										•	•	•	•	•	•	•				
0880	DISPLAY WIRING	60000746		•	•	•	•	•	•	•	•	•	•	•	•	•	•	•	•			
	FEEDER 240V	60001619		•	•	•	•	•	•	•	•	•	•	•	•	•	•	•	•			
	FLOW METER CABLE - PRES SENSOR CABLE	60001620		•	•	•	•	•	•	•	•	•	•	•	•	•	•	•	•			
	THREE WAY VALVE CABLE	60001621		•	•	•	•	•	•	•	•	•	•	•	•	•	•	•	•			
	IONIZATION ELECTRODE CABLE	60001883		•	•	•	•	•	•	•	•	•	•	•	•	•	•	•	•			
	INTERCONNECTION CABLE	60001884		•	•	•	•	•	•	•	•	•	•	•	•	•	•	•	•			
	NTC - GAS VALVE CABLE	60001885		•	•	•	•	•	•	•	•	•	•	•	•	•	•	•	•			
	NTC - PRES SWITCH CABLE	60001889								•	•	•	•	•	•	•	•	•				
	OVERHEAT THERMOSTAT CABLE	60001892								•	•	•	•	•	•	•	•	•				
	FAN CABLE	60001893								•	•	•	•	•	•	•	•	•				
	NTC PROBE - OVERHEAT THERMOSTAT CABLE	60001900		•	•					•	•	•	•	•	•	•	•	•				
	FAN CABLE	60001902								•	•	•	•	•	•	•	•	•				
	CONTACT SOCKET CONNECTOR 2 P.	60001903		•	•	•	•	•	•	•	•	•	•	•	•	•	•	•	•			
	CONTACT SOCKET CONNECTOR 2 P.	60001904		•	•	•	•	•	•	•	•	•	•	•	•	•	•	•	•			
	EARTH WIRE	65104286		•	•	•	•	•	•	•	•	•	•	•	•	•	•	•	•			
	IONIZATION ELECTRODE CABLE	65104518		•	•	•	•	•	•	•	•	•	•	•	•	•	•	•	•			
	PUMP 2V CABLE 5M	65104520		•	•	•	•	•	•	•	•	•	•	•	•	•	•	•	•			
	PUMP 2V CABLE 6M	65109585								•	•	•	•	•	•	•	•	•				
0900	JIG PLATE & PIPE FITTING																					
0903	HOT WATER CONNECTION	60000891		•	•	•	•	•	•	•	•	•	•	•	•	•	•	•	•			
0904	GAS SERVICE TAP	60000898		•	•	•	•	•	•	•	•	•	•	•	•	•	•	•	•			
0905	COLD WATER TAP	60000895		•	•	•	•	•	•	•	•	•	•	•	•	•	•	•	•			
0906	WATER FLOW & RETURN SERVI. TAP	60000885		•	•	•	•	•	•	•	•	•	•	•	•	•	•	•	•			
0910	WALL HOOK	60000625		•	•	•	•	•	•	•	•	•	•	•	•	•	•	•	•			
	WALL HOOK	60000852		•	•	•	•	•	•	•	•	•	•	•	•	•	•	•	•			
0917	SHEET GASKET D: 24-17-1.5	60061855-19		•	•	•	•	•	•	•	•	•	•	•	•	•	•	•	•			
0939	SHEET GASKET D: 16.5-11-1.5	60061854-14		•	•	•	•	•	•	•	•	•	•	•	•	•	•	•	•			

LIST OF THE ABBREVIATIONS

HW	: Hot water.
CW	: Cold water.
C	: Ceramic resistance (normal heating).
Ca	: Ceramic resistance (accelerated heating)
TP	: Immersion heater.
1F	: With fittings.
2F	: Without fittings.
3F	: With fittings and another outlet connection.
AMI	: With mixing valve.
SMI	: Without mixing valve.
PUISS	: Power of th appliance.
PN	: Appliance with normal pression.
LP	: Appliance with low pression.
PV	: Appliance with variable power.
PF	: Appliance with fixed power.

IDENTIFICATION PLATE

SERIAL NUMBER

10 Characters :	04 05 125 011	Sequential number Manufacturing day Year of manufacture
11 Characters :	1 95 065004 - 31	Month of manufacture : from 1 to 9 → Jan. to Sep., O → Oct., N → Nov., D → Dec.
19 Characters :	08 05 0013199 900640031	Year of manufacture Month of manufacture Product reference Sequential number
20 Characters :	3675007 XX 2 07 070 00315	Product reference Millenium of manufacture Sequential number Manufacturing day Year of manufacture
21 Characters :	3675007 XX 07 070 0000315	Product reference Year of manufacture Sequential number Manufacturing day

The indications mentioned on the prices, commercial or technical literature and the scheme are written for your guidance and are available at a given time. The CONSTRUCTOR retains the power to modify the presentation, the form, the size, the conception or the material of the products.